



**Konferencja prasowa ▼**

**TIM SA ▼**

1. TIM - wyniki spółki I-VII 2011 r.
2. TIM - Zarząd
3. TIM online!
4. TIM i MARKETEO.COM

**14 września 2011 r.**



## Konferencja prasowa ▼

TIM SA ▼

TIM - wyniki spółki I-VII 2011 r.

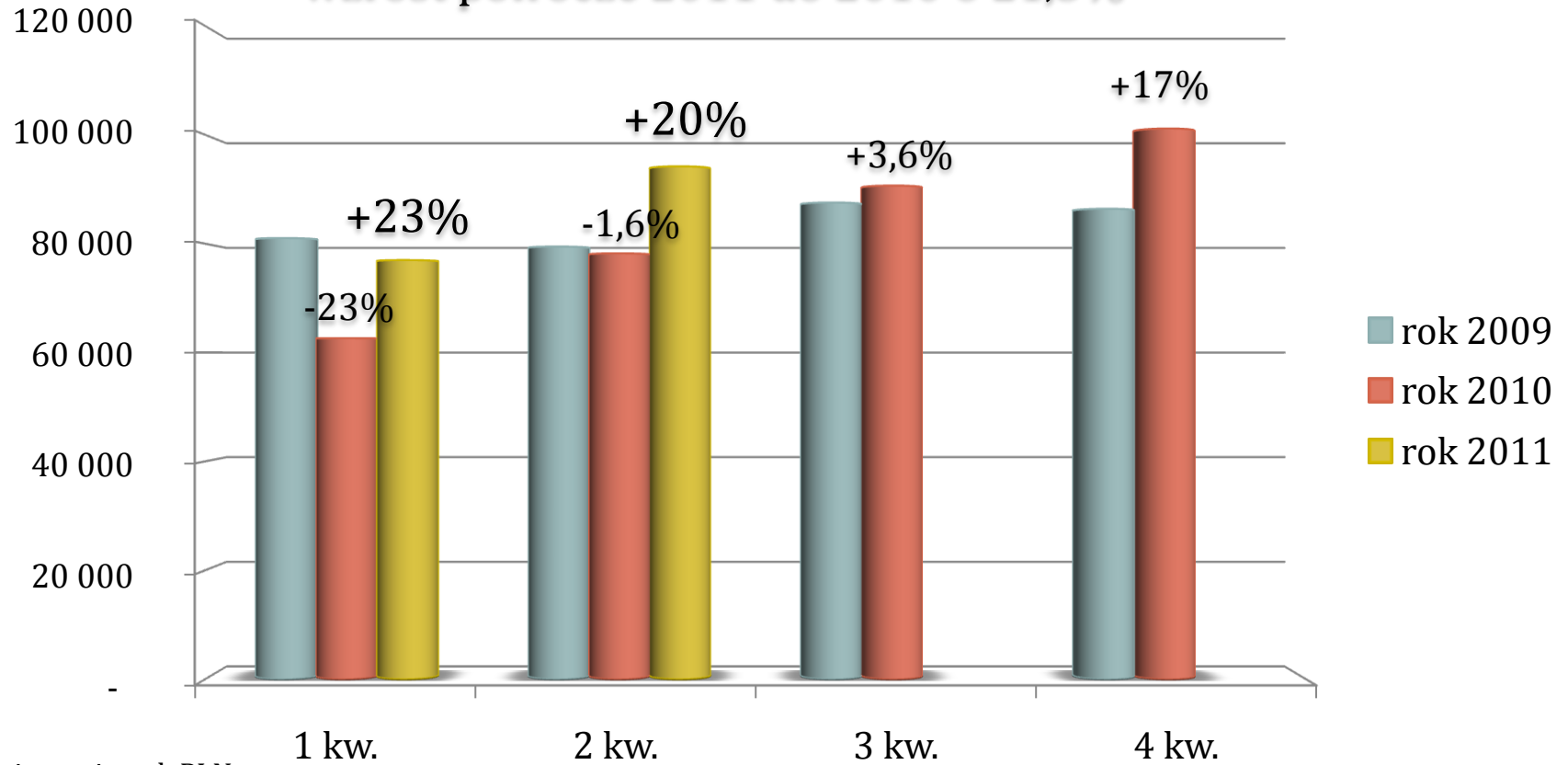
TIM – Zarząd

TIM online!

TIM i MARKETEO.COM

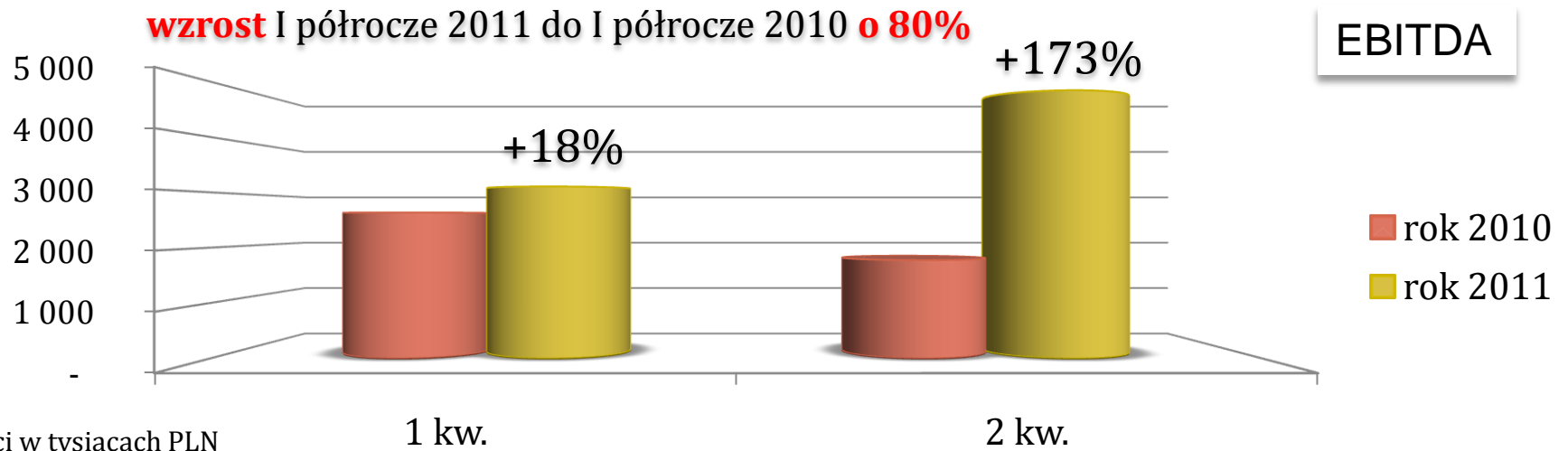
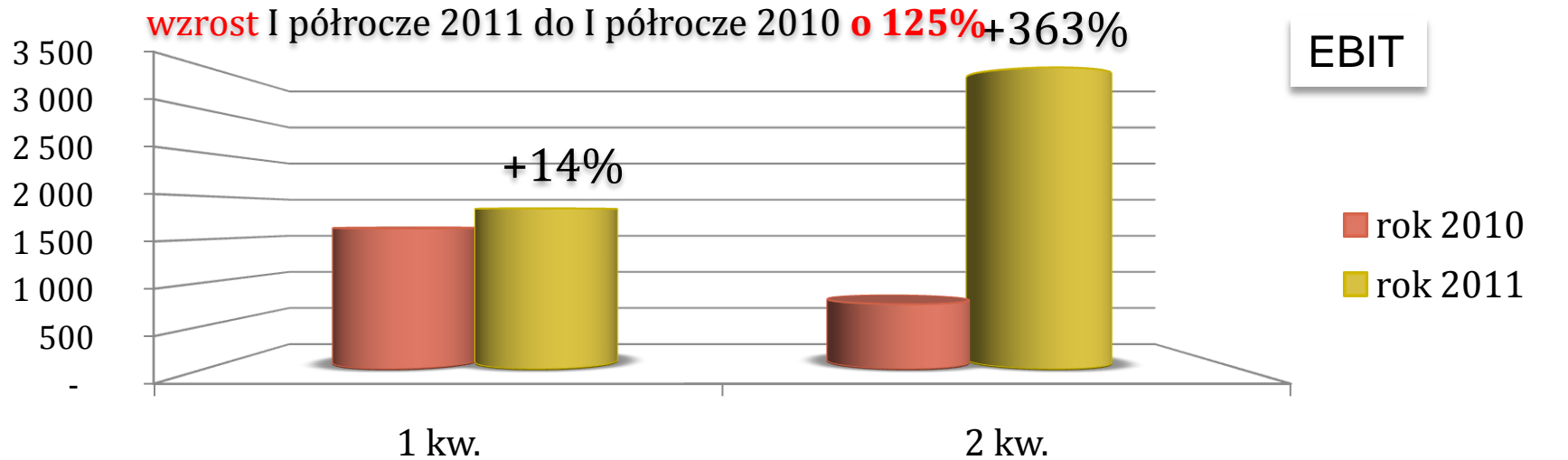
# Przychody netto

wzrost półrocze 2011 do 2010 o 21,5%



wartości w tysiącach PLN

# Zysk operacyjny



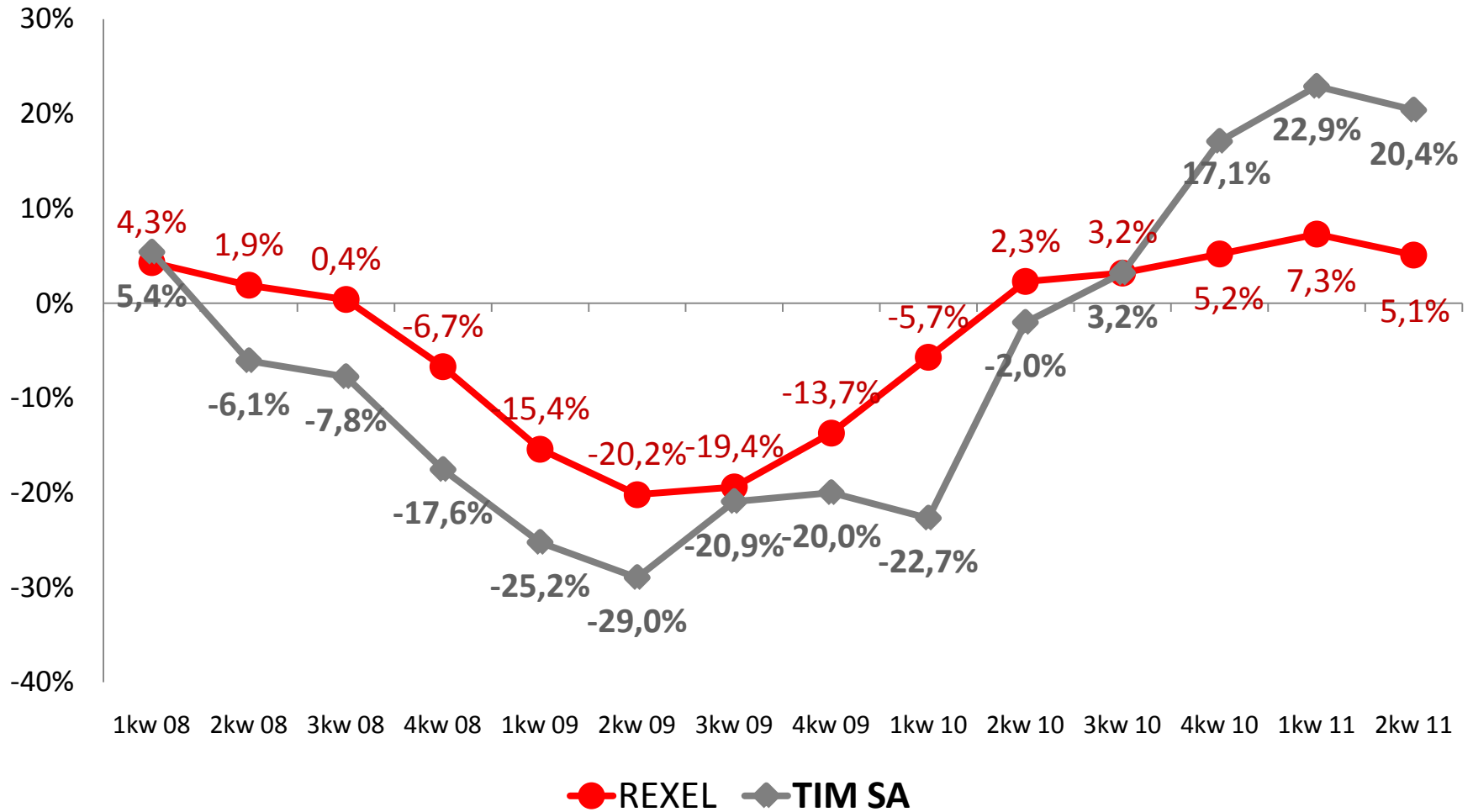
wartości w tysiącach PLN

# Rachunek wyników I – VII 2011

Opis	sty-lip	sty-lip	zmiana	
	2011 r.	2010 r.	tys. zł	%
<b>Przychody ze sprzedaży towarów i usług</b>	<b>206 856</b>	<b>168 743</b>	<b>38 113</b>	<b>22,6%</b>
Koszty działalności operacyjnej	201 830	168 295	33 535	19,9%
Amortyzacja	2 655	2 391	264	11,0%
Zyżycie materiałów i energii	1 875	2 323	- 448	-19,3%
Odpis aktualizujące zapasy	349	476	- 127	-26,7%
Usługi obce	11 176	11 126	50	0,4%
Podatki i opłaty	373	363	10	2,8%
Wynagrodzenia	14 335	12 506	1 829	14,6%
Ubezpieczenia społeczne i inne świadczenia	2 851	2 375	476	20,0%
Pozostałe koszty rodzajowe	1 200	682	518	76,0%
Wartość sprzedanych towarów i materiałów	167 015	136 053	30 962	22,8%
<b>Zysk ze sprzedaży</b>	<b>4 674</b>	<b>966</b>	<b>3 708</b>	<b>383,9%</b>
Pozostałe przychody operacyjne	1 703	1 520	183	12,0%
Pozostałe koszty operacyjne	1 007	796	211	26,5%
<b>Zysk operacyjny</b>	<b>5 371</b>	<b>1 690</b>	<b>3 681</b>	<b>217,8%</b>
Przychody finansowe	1 010	1 541	- 531	-34,5%
Koszty finansowe	67	127	- 60	-47,2%
<b>Zysk brutto</b>	<b>6 313</b>	<b>3 105</b>	<b>3 208</b>	<b>103,3%</b>
<b>Zysk netto</b>	<b>4 873</b>	<b>2 332</b>	<b>2 541</b>	<b>109,0%</b>

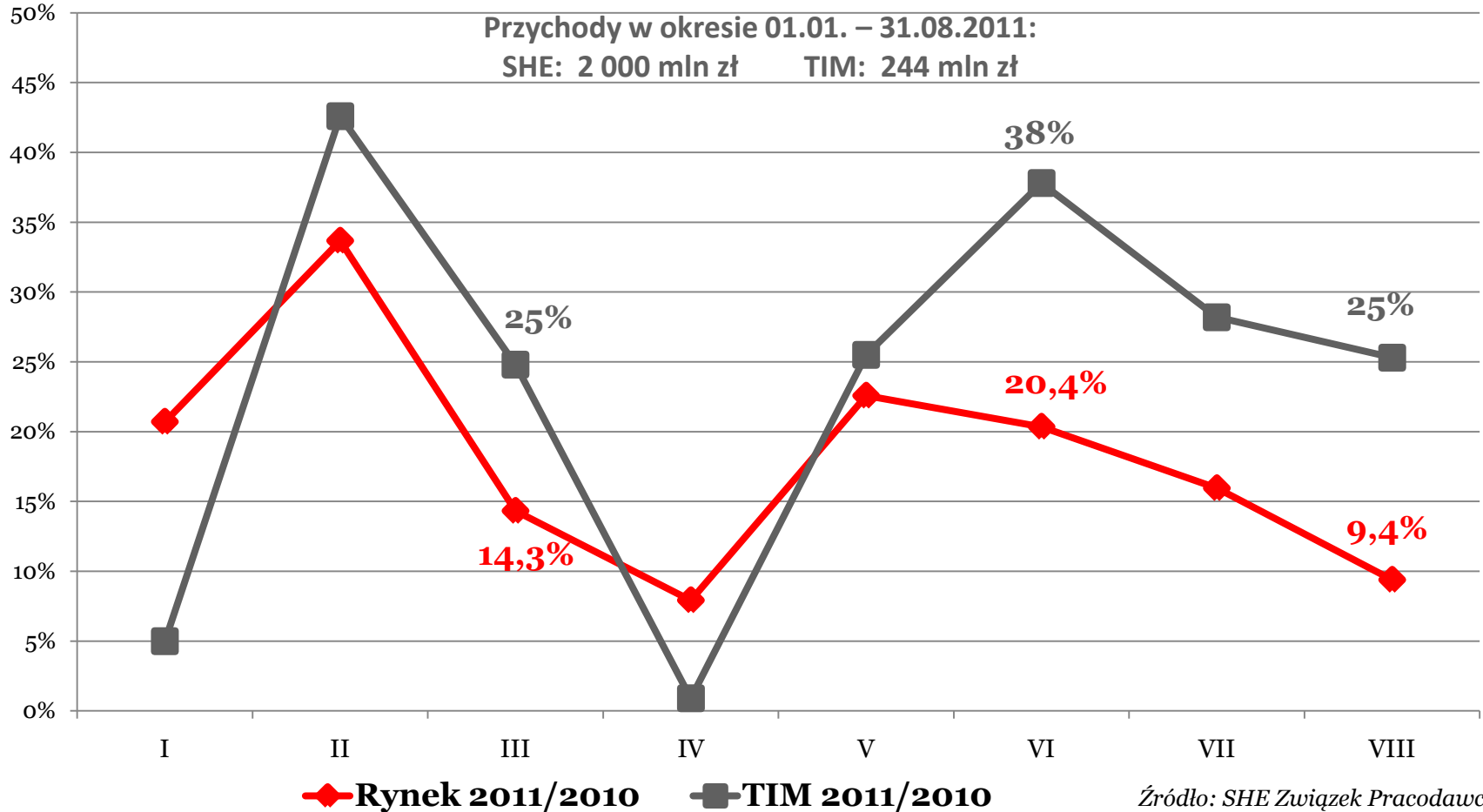
wartości w tysiącach PLN

# TIM na tle REXEL-a



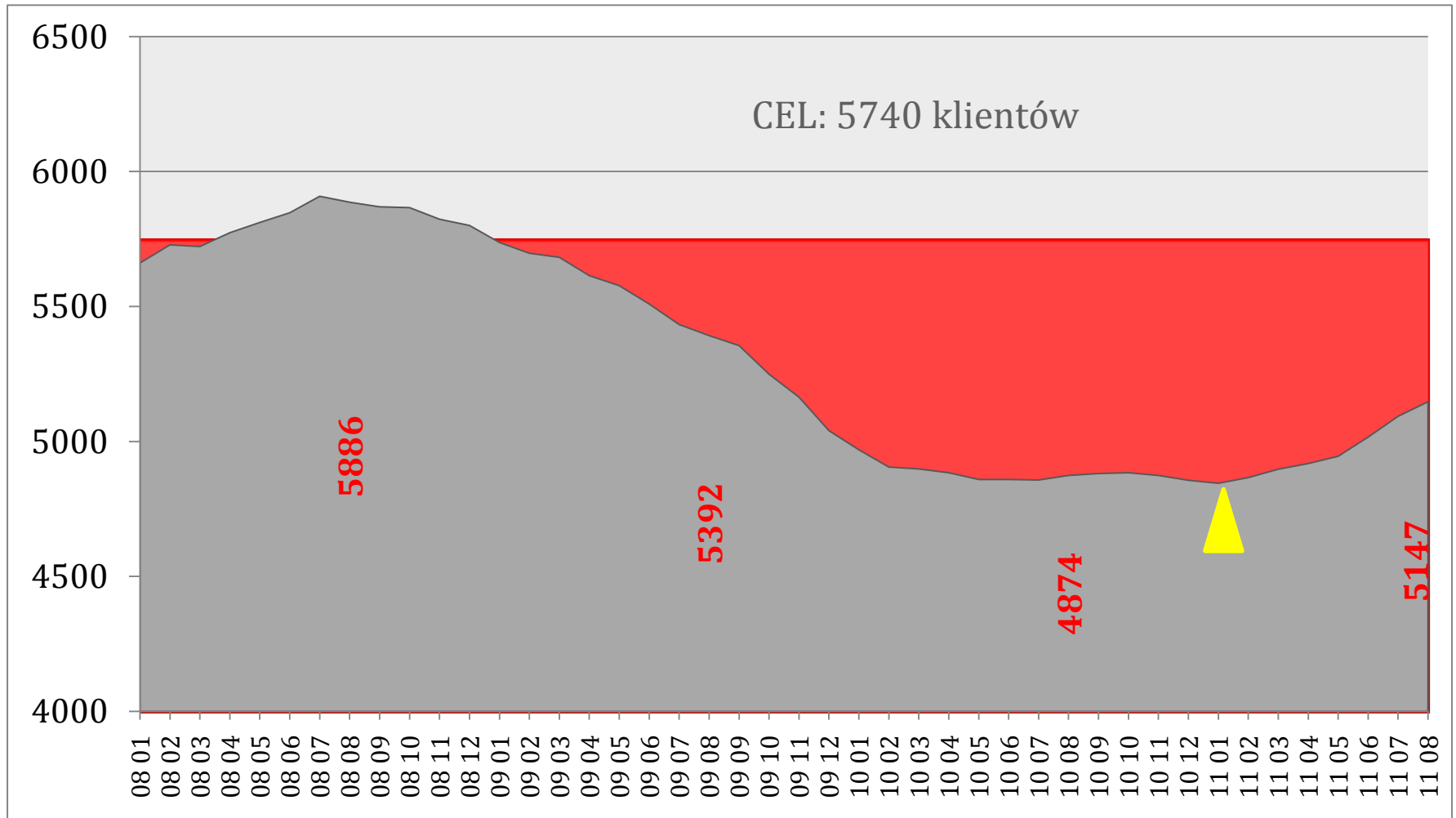
# TIM a branża

Miesięczna dynamika przychodów względem analogicznego okresu roku poprzedniego



Źródło: SHE Związek Pracodawców Dystrybucji Elektrotechniki

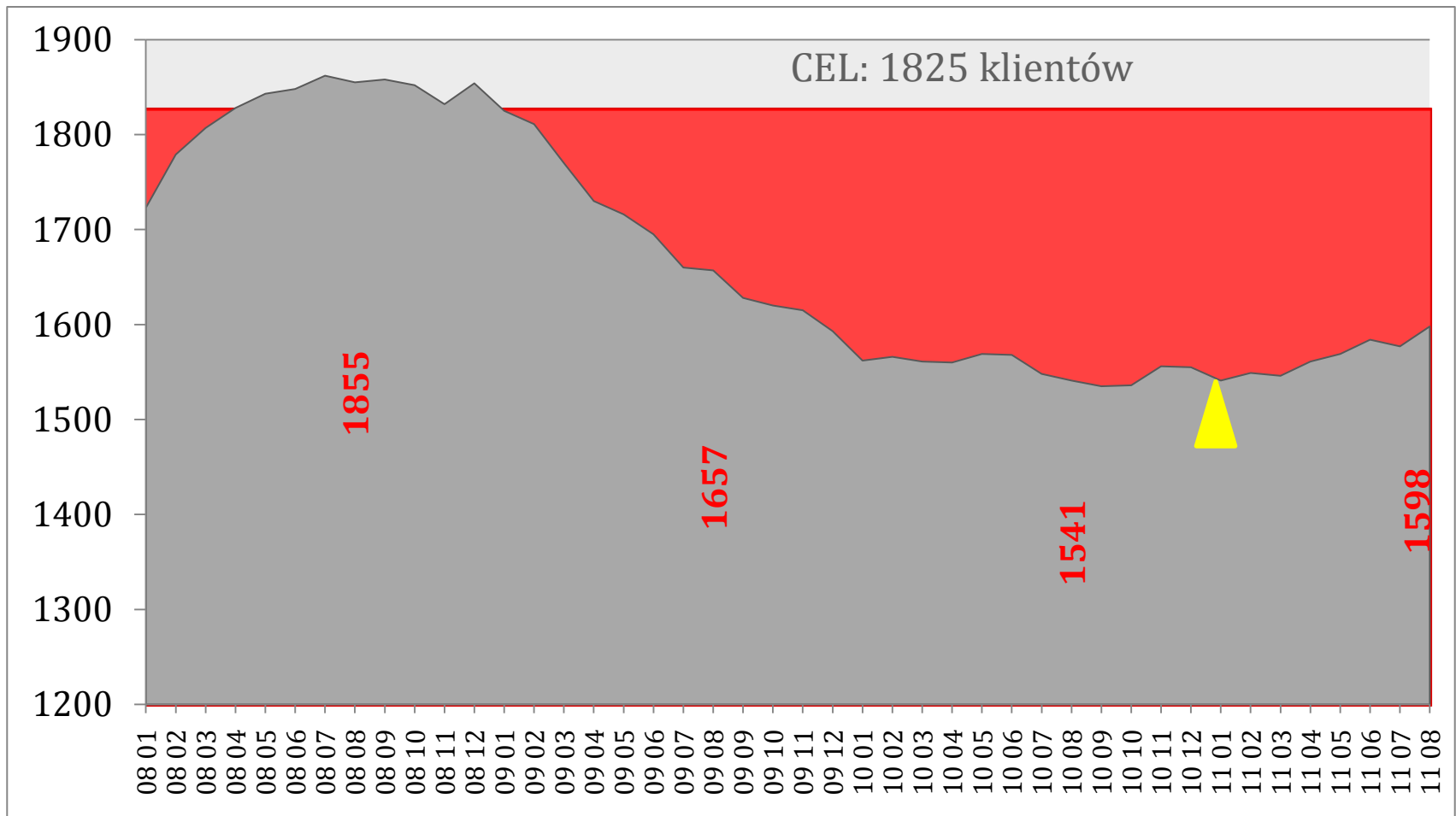
# Klienci – grupa „1500zł/m-c”



Klienci, którzy min w 1 z ostatnich 12 m-cy dokonali zakupu za łączną kwotę min 1500 zł/m-c

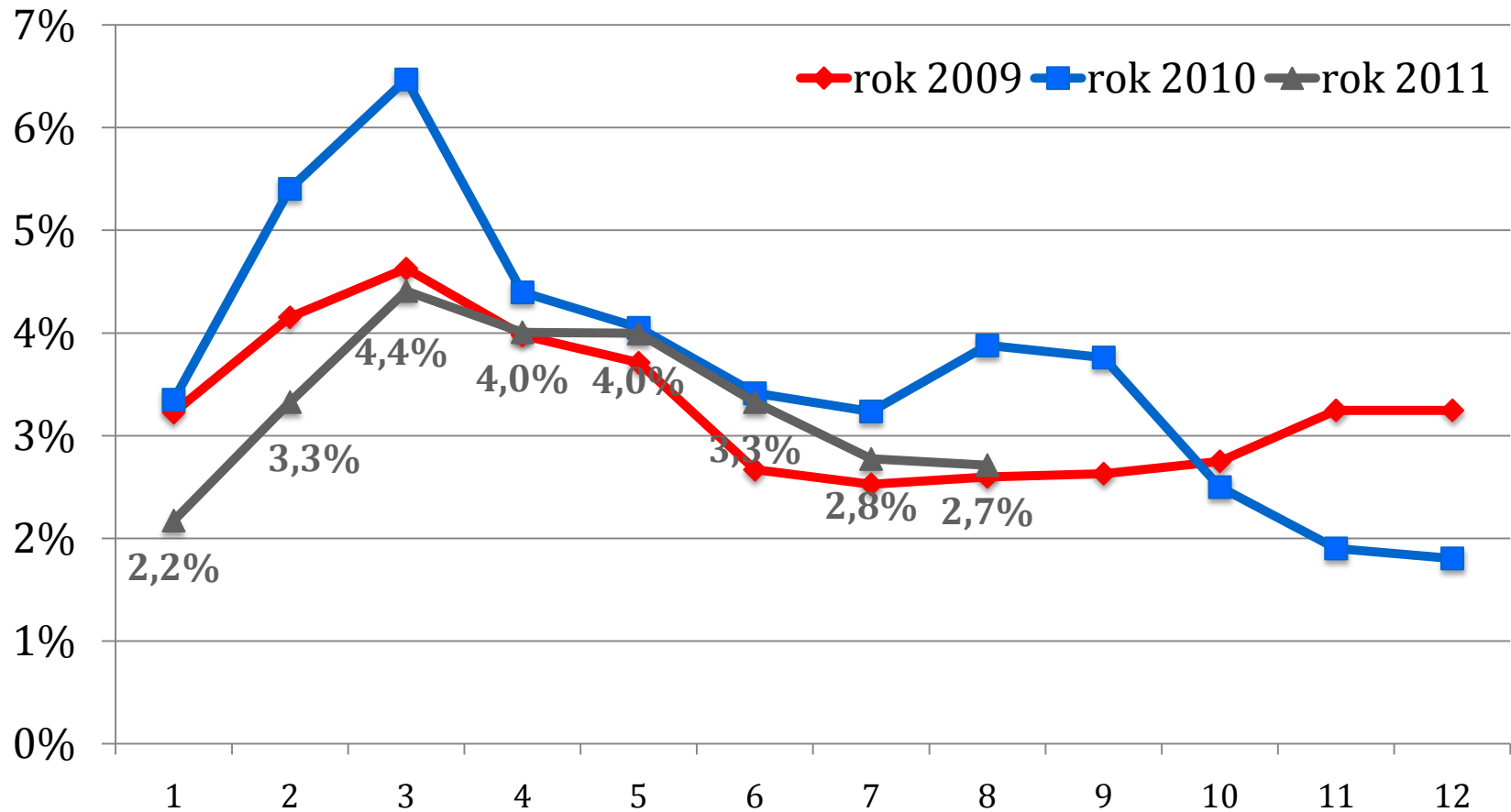


# Klienci lojalni



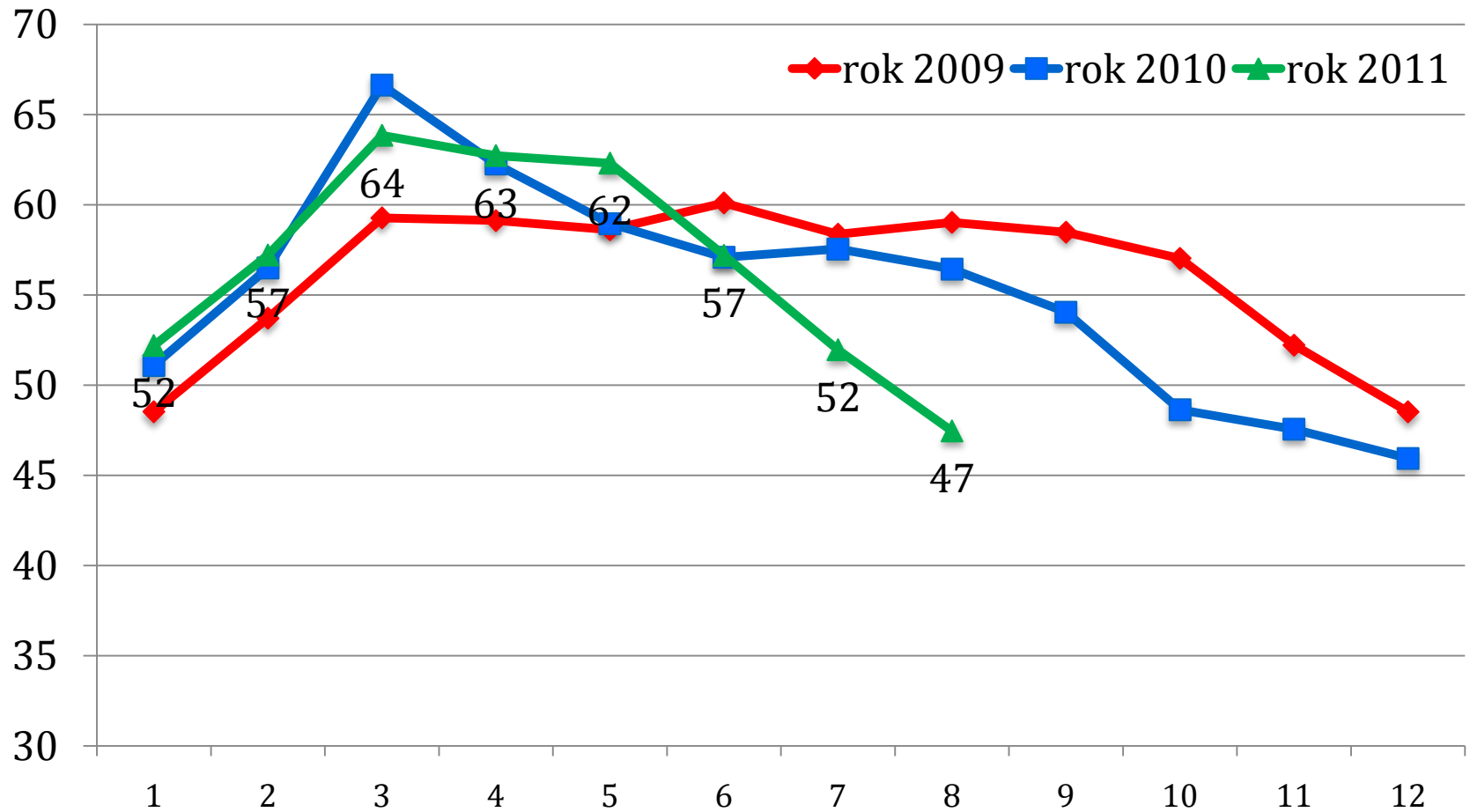
Klienci, którzy min w 6 m-cach z ostatnich 12 m-cy dokonali zakupu za łączną kwotę min 1500 zł/m-c

# Należności przeterminowane



Procent należności przeterminowanych powyżej 30 dni

# Rotacja towarów



Średnia 3-miesięczna rotacja towarów



## Konferencja prasowa ▼

TIM SA ▼

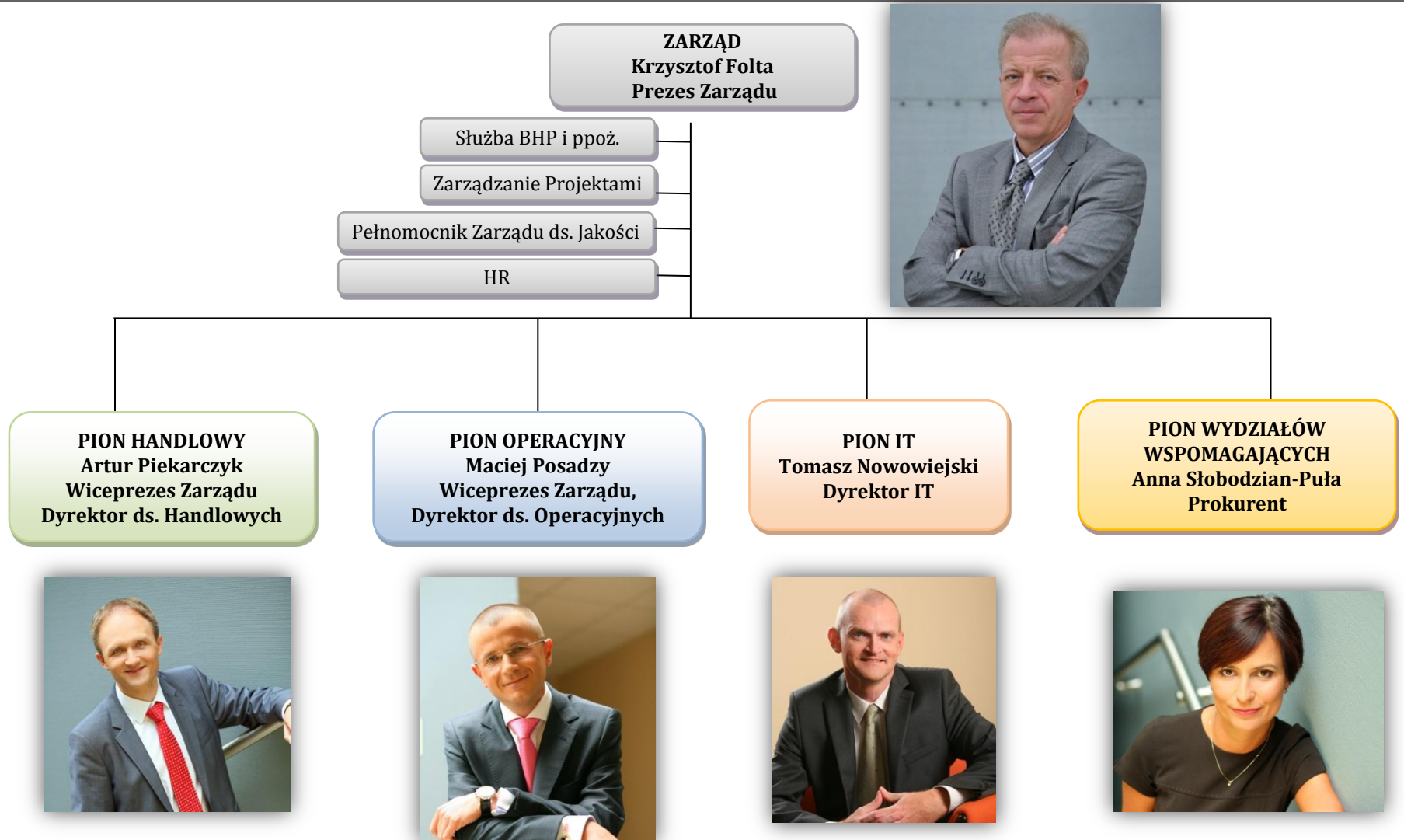
TIM - wyniki spółki I-VII 2011 r.

**TIM – Zarząd**

TIM online!

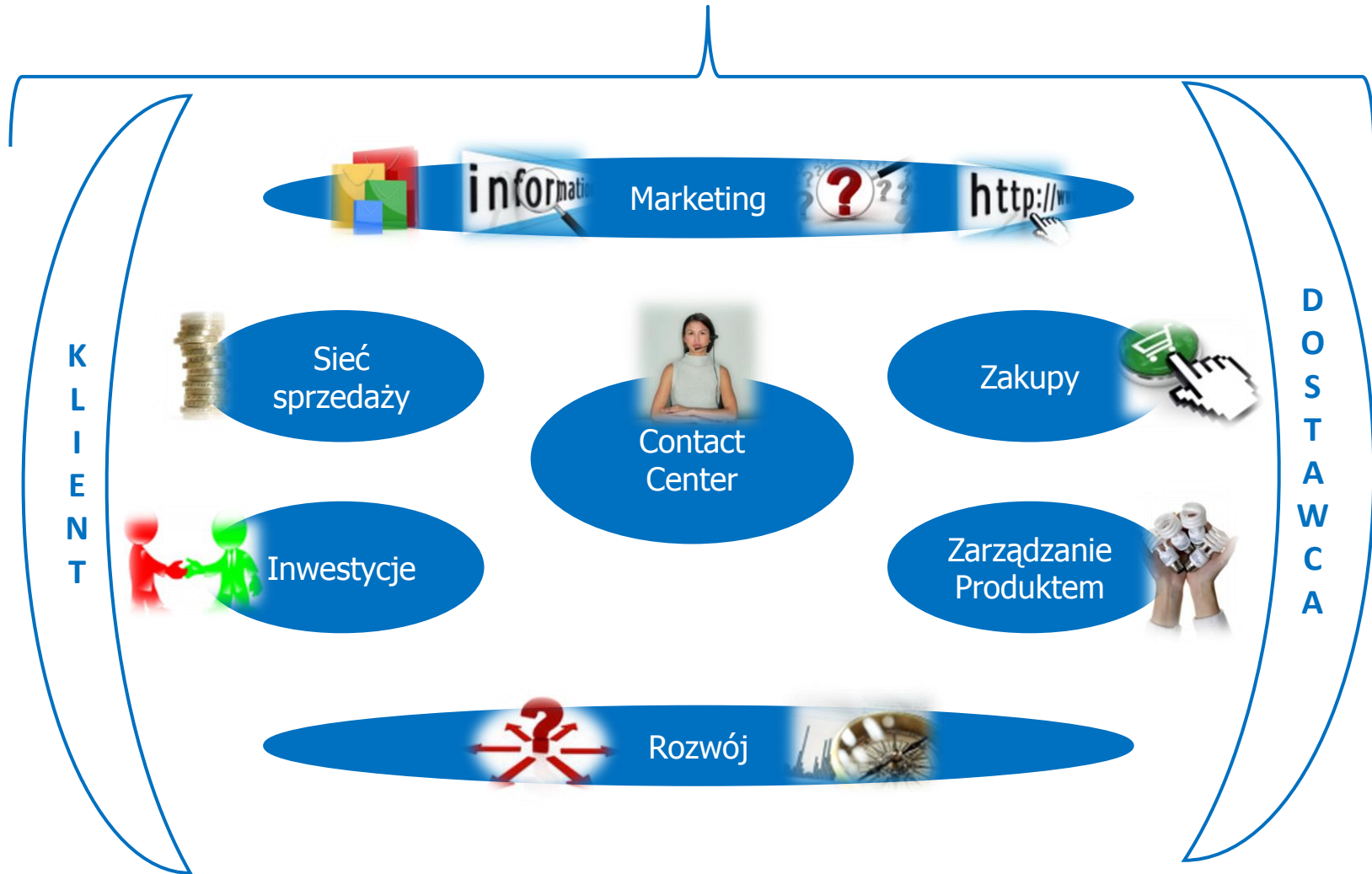
TIM i MARKETEO.COM

# Zarząd TIM SA



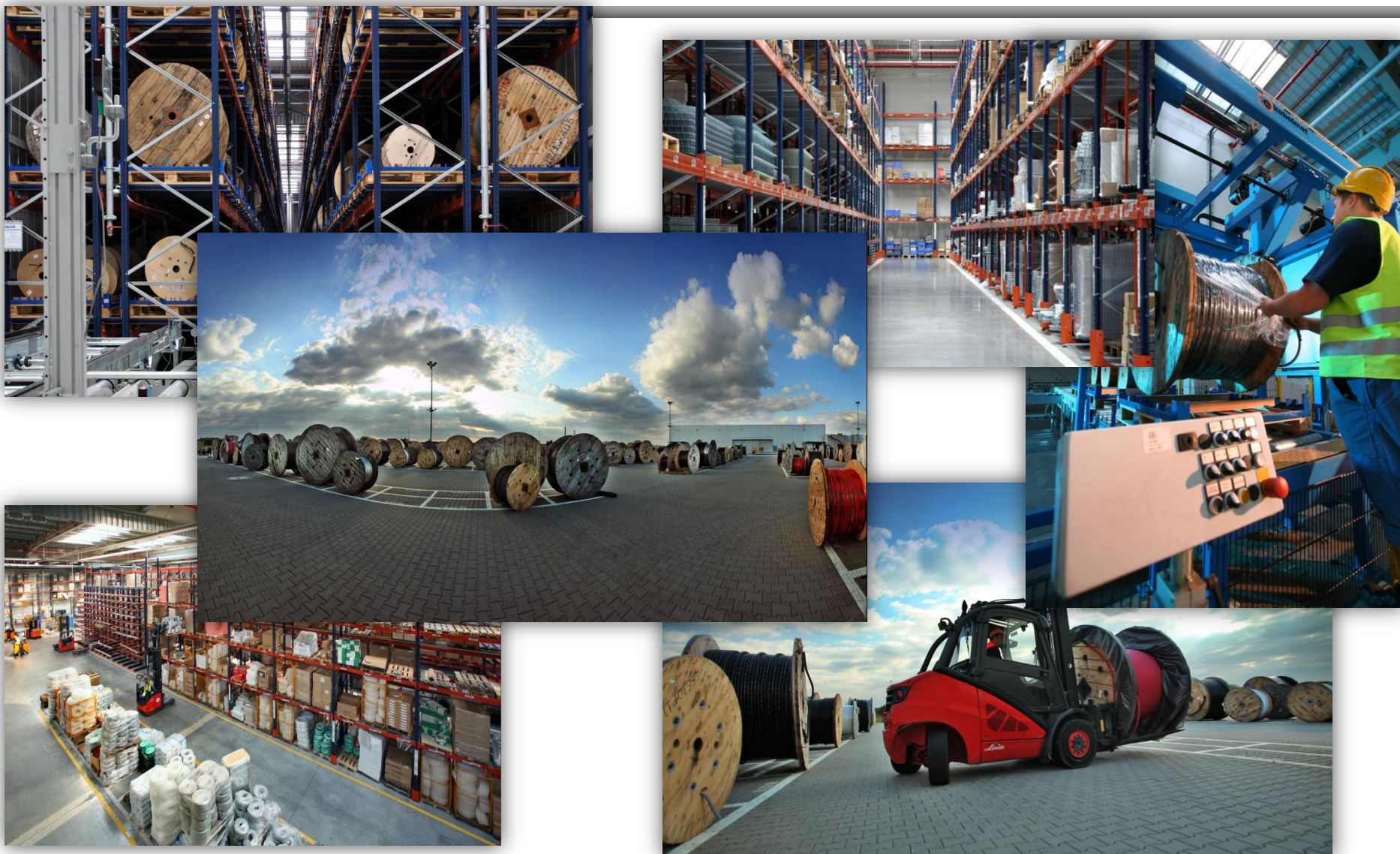
# Artur Piekarczyk – Wiceprezes Zarządu Pion Handlowy

## Proces sprzedaży





# Maciej Posadzy – Wiceprezes Zarządu Pion Operacyjny



# Anna Słobodzian-Puła – Prokurent Pion Wydziałów Wspomagających



Prawo



Należności  
i ryzyko  
kredytowe



Finanse i  
Controlling



Biuro



SUPPORT





## Konferencja prasowa ▼

TIM SA ▼

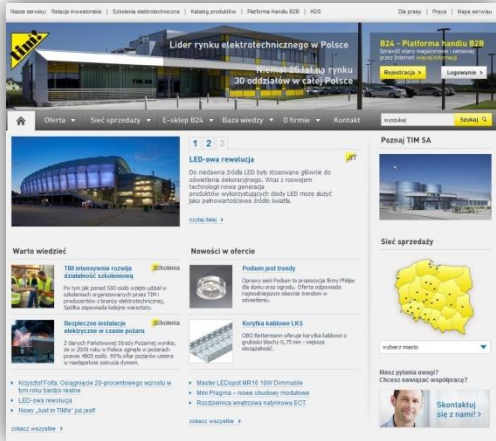
TIM - wyniki spółki I-VII 2011 r.

TIM - Zarząd

**TIM online!**

TIM i MARKETEO.COM

Nowy wizerunek    Nowa aktywność    Nowy kanał komunikacji z rynkiem    Nowe możliwości



Nowe serwisy    Sklep internetowy    Szkolenia elektrotechniczne    Katalog produktów    Platforma handlu B2B    HDS

Twoja firma    Strona główna    O nas    Kontakt    Zakazanie reklam    Szukaj

### Lider rynku elektrotechnicznego w Polsce

Nowa siedziba Tym SA  
30 oddziałów w całej Polsce

### B2B - Platforma handlu B2B

Przeznaczona dla firm z branży elektrotechnicznej

### LED-owa rewolucja

Do niedawna świat LED był stosowany głównie do oświetlenia dekoracyjnego. Wraz z rozwojem technologicznym nowa generacja produktów wykorzystujących diody LED może służyć jako pełnowartościowe źródło światła.

### Warto wiedzieć

- TIM intensywnie rozwija działalność szkoleniową
- Pył ten jak smażony olej może stać się palącym i groźnym dla zdrowia. Tym samym przynosi niebezpieczeństwo. Główną przyczyną takich wypadków jest niewłaściwe użytkowanie.
- Bezpieczna instalacja elektryczna w czasie awarii
- Z danych Państwowego Urzędu Statystyki wynika, że w 2010 roku w całej Polsce odnotowano prawie 400 wypadków. 50% ofiar poniosło śmierć w następstwie zdarzenia.

### Nowości w ofercie

### Podsum jest trendy

Opisy serii Falownik to przygotowany przez TIM dla naszych klientów. Dzięki odpowiedniemu wykorzystaniu elementów można je zrealizować.

### Kursyval LMS

Oferta edukacyjna dla firm, która ułatwia i przyspiesza naukę. Tym samym przynosi niebezpieczeństwo. Główną przyczyną takich wypadków jest niewłaściwe użytkowanie.

### Sieć sprzedaży

Wybierz miasto

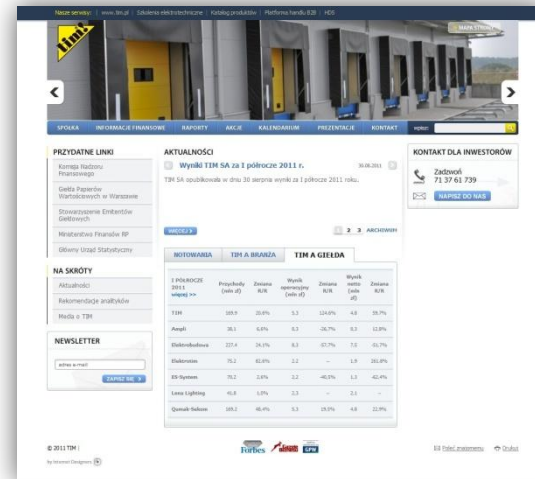
Masz pytanie ewangel? Chcesz zobaczyć ewangelierów? Skontaktuj się z nami!

Wzrosty wyceny

Wszystko w jednym miejscu

[www.tim.pl](http://www.tim.pl)

[www.ri.tim.pl](http://www.ri.tim.pl)



Nowe serwisy    Sklep internetowy    Szkolenia elektrotechniczne    Katalog produktów    Platforma handlu B2B    HDS

Strona główna    O nas    Kontakt    Zakazanie reklam    Szukaj

### PRZYDATNE LINKI

- Kompleksowe informacje
- Główna strona
- Strona o nas
- Strona o nas
- Strona o nas
- Strona o nas

### AKTUALNOŚCI

Wyniki TIM SA za 3 półrocze 2011 r.

TYM SA ogłosiła w dniu 30 września wyniki za 3 półrocze 2011 roku.

Wskaznik	3 półrocze 2011 r.		3 półrocze 2010 r.	
	Wykres	Wzrost	Wykres	Wzrost
Przebieg	100,0	20,0%	83,3	20,0%
Przebieg	96,1	6,4%	83,3	30,0%
Przebieg	103,4	24,0%	83,3	20,0%
Przebieg	92,2	42,0%	83,3	1,0
Przebieg	92,2	2,4%	83,3	42,4%
Przebieg	49,8	1,6%	83,3	2,1
Przebieg	100,2	46,4%	83,3	4,8

### NA SKROTY

Wskaznik	Przebieg (zest.)	Zmiana (zest.)	Wzrost (zest.)	Zmiana (zest.)	Zmiana (zest.)
Przebieg	100,0	20,0%	83,3	20,0%	20,0%
Przebieg	96,1	6,4%	83,3	30,0%	30,0%
Przebieg	103,4	24,0%	83,3	20,0%	20,0%
Przebieg	92,2	42,0%	83,3	1,0	20,0%
Przebieg	92,2	2,4%	83,3	42,4%	42,4%
Przebieg	49,8	1,6%	83,3	2,1	2,1
Przebieg	100,2	46,4%	83,3	4,8	20,0%

### NEWSLETTER

Wpisz e-mail

Wyślij

© 2011 TIM



Nowe serwisy    Sklep internetowy    Szkolenia elektrotechniczne    Katalog produktów    Platforma handlu B2B    HDS

### Szkolenia elektrotechniczne

Wiedza dla podniesienia jakości Twojego biznesu

Informacje bieżące    Lista szkoleń    O szkoleniach    Certyfikaty    Porady techniczne    Do pobrania    Kontakt

### Korzyści ze szkoleń w TIM SA

- Uzyskasz bezpośredni kontakt z ekspertami z branży elektrotechnicznej
- Poszasa najnowszą wiedzę
- Dowiedz się jak zoptymalizować koszty pracy
- Zdobędziesz wiedzę niezbędną w codziennej pracy

Wpisz o szkoleniach

### Kalendarium szkoleń 2011 r.

Aktualizacja: 5 września 2011 | Kategorie: Aktualności

Zaplanuj z uwzględnieniem zaplanowanych Szkoleń. Możesz sobie wybrać propozycję Państwa udział w wielu atrakcyjnych szkoleniach. Ważne z programem Państwa udział w wielu szkoleniach. Zapraszamy do udziału w szkoleniach. Zapraszamy do udziału w szkoleniach. Zapraszamy do udziału w szkoleniach.

Aby ułatwić Państwu wybór odpowiedniego szkolenia, składowy oraz czas szkolenia przesyłamy kalendarium szkoleń na 2011 r.

### Najnowsze

- Kalendarium szkoleń 2011 r.
- Relacje ze szkoleń
- „Comfact” - bezpieczny system sterowania
- Zaplanuj, że na szkolenie nie poświęć nie 2 tygodnie przed planowaną datą szkolenia placów 50%!
- Efektywność energetyczna instalacji elektrycznych

### Kategorie

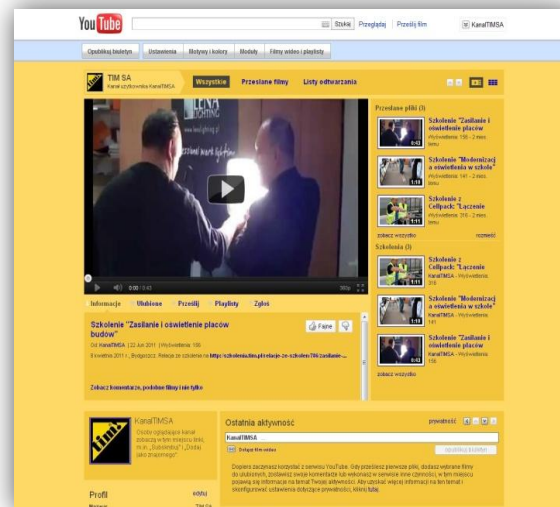
- Aktualności
- Apuratura
- Automatyka budynków
- Kable i przewody
- Opłaty elektryczne
- Oświetlenie
- Relacje ze szkoleń
- Rozbudowa elektryczne
- Szkolenia

### Partnerzy szkoleń

Przed zaplanowaniem szkolenia elektrotechnicznego

[www.szkolenia.tim.pl](http://www.szkolenia.tim.pl)

[www.youtube.com/KanalTIMSA](http://www.youtube.com/KanalTIMSA)



YouTube

Strona główna    Skakaj    Poglądaj    Przewidywanie filmów    Tymczasowo

Opis kanału    Informacje    Mój kanał    Statystyki    Filmy online i playlisty

### TIM SA

Kanał YouTube TIMSA

Przebieg filmy    Listy utworzonej

Przedstawienie filmu (3)

- Szkolenie "Zasilanie i oświetlenie placów
- Szkolenie "Modernizacja i rozbudowa w szkole"
- Szkolenie "Modernizacja i rozbudowa w szkole"
- Szkolenie "Zasilanie i oświetlenie placów
- Szkolenie "Zasilanie i oświetlenie placów"
- Szkolenie "Zasilanie i oświetlenie placów"
- Szkolenie "Zasilanie i oświetlenie placów"
- Szkolenie "Zasilanie i oświetlenie placów"

Wyświetlacz

### Szkolenie "Zasilanie i oświetlenie placów

22 czerwca 2011 | Informacje | 100

5 września 2011 - Bieżące: Relacje ze szkoleń w TIMSA: [www.szkolenia.tim.pl/relacje-ze-szkolew-tym-sa/](http://www.szkolenia.tim.pl/relacje-ze-szkolew-tym-sa/)

Zobacz wszystkie 20 relacji ze szkoleń w TIMSA

### Profil

Wzrost: 6000

Adres: TIM SA

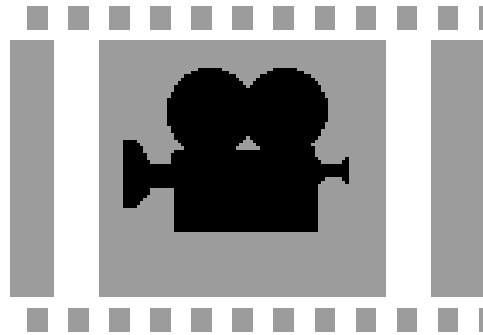


## Konferencja prasowa ▼

TIM SA ▼

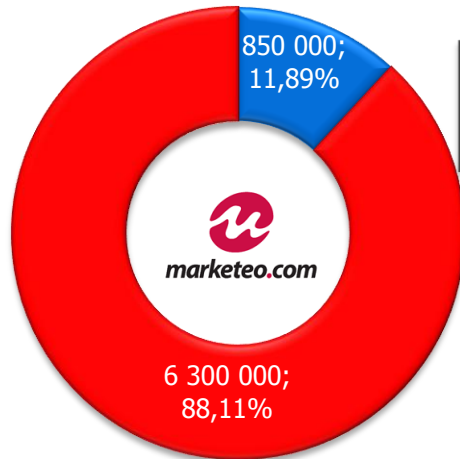
Wyniki spółki I–VII 2011 r.  
Zarząd TIM SA – podział ról  
TIM online!  
**TIM i MARKETEO.COM**

# TIM SA zaprasza na film



# TIM SA przejmuje MARKETEO.COM SA

Akcjonariat MARKETEO.COM SA  
- stan do 13.09.2011 r.

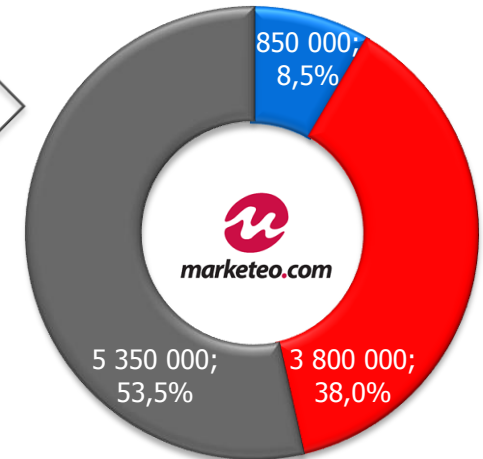


■ New Connect ■ Oponeo.pl SA  
Kapitał zakładowy: 715 000 PLN

13.09.2011 r.

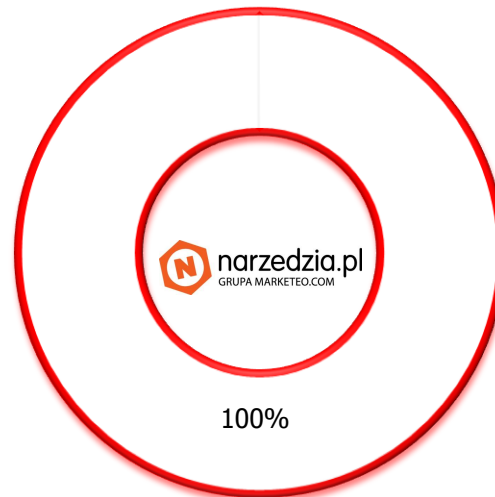
Emisja **2 850 000** akcji na rzecz TIM SA  
Zakup przez TIM SA od **oponeo.pl** **2 500 000** akcji

Akcjonariat MARKETEO.COM SA  
- stan po 13.09.2011



■ New Connect ■ Oponeo.pl SA ■ TIM SA  
Kapitał zakładowy: 1 000 000 PLN

Akcjonariat Narzędzia.pl SA

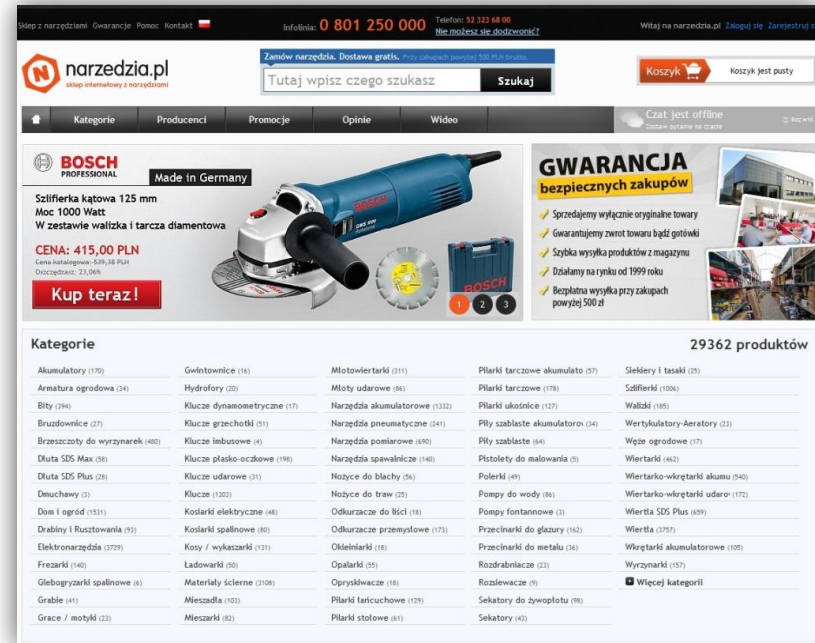


■ MARKETEO.COM SA

Kapitał zakładowy: 500 000 PLN

Z dniem 01 października 2011 kontrolę nad MARKETEO.COM SA w rozumieniu postanowień MSSF nr 3 (par. 9) przejmuje TIM SA.

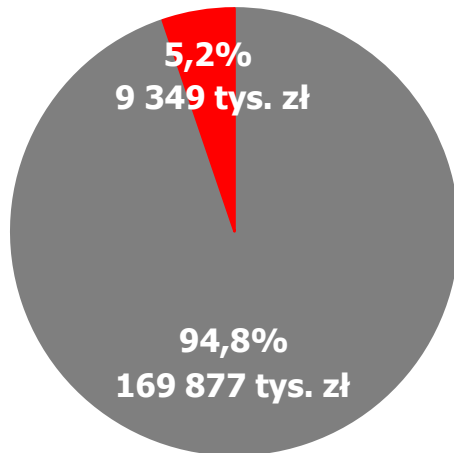
- **Bogate know-how - 12 lat w e-commerce, w tym 6 lat doświadczenia w sprzedaży elektronarzędzi**
- **Silna pozycja na rynku - strony odwiedza miesięcznie ok. 400 000 użytkowników, 50% to użytkownicy Narzedzia.pl (Narzedzia.pl, Narzedzia.com, Narzedzia.com.pl, Meganarzedzia.pl, Makitapro.pl, Boschpro.pl, Rotopino.pl, Pronarzedzia.pl)**
- **Obecność na rynkach zagranicznych (Niemcy, Włochy, Francja, Hiszpania...)**



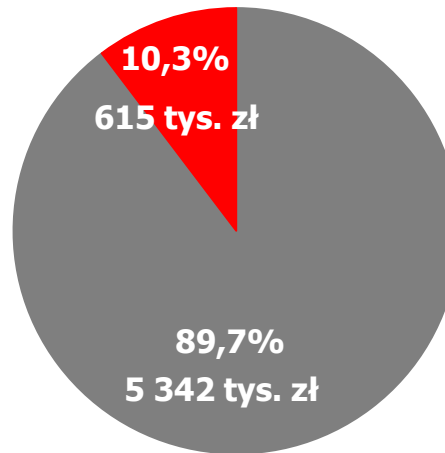
# Wyniki TIM SA i MARKETEO.COM SA

## RAZEM

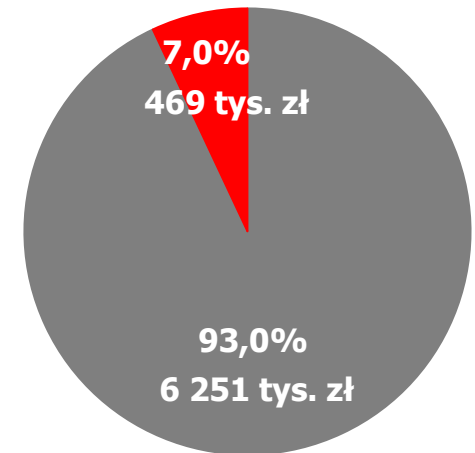
**SPRZEDAŻ**  
179 226 tys. zł



**ZYSK OPERACYJNY**  
5 957 tys. zł



**ZYSK BRUTTO**  
6 720 tys. zł



■ TIM SA ■ MARKETEO.COM SA

(dane za okres 01.01.-30.06.2011)

## Konsolidacja wyników od IV kwartału 2011



# Oczekiwane korzyści

- **Dywersyfikacja** sektorów B2B i B2C
- **Zmniejszenie** udziału w sektorze **budownictwa**
- **Poszerzenie oferty** asortymentowej TIM SA i MARKETEO.COM SA **efekt synergii zakupowej**
- Dotarcie do **nowych grup klientów**  
**efekt synergii rynkowej**
- **Wykorzystanie w pełni potencjału** logistycznego TIM SA
- Zwiększenie **sprawności operacyjnej** TIM SA i MARKETEO.COM SA







## Rada Nadzorcza *marketeo.com*

powołana podczas NWZA 13.09.2011 r.

Krzysztof Folta – Przewodniczący

Piotr Nowjalis – Członek RN

Anna Słobodzian-Puła – Członek RN

Dariusz Topolewski – Członek RN

Wojciech Topolewski – Członek RN



## Zarząd *marketeo.com*

planowany skład od 01.10.2011 r.

Agnieszka Bartoszewicz-Ksobiak – Prezes

Artur Piekarczyk – Członek Zarządu

## Zarząd *narzedzia.pl* GRUPA MARKETEO.COM

planowany skład od 01.10.2011 r.

Ryszard Zawieruszyński – Prezes

Maciej Posadzy – Członek Zarządu



**Dziękujemy za uwagę**

Zapraszamy na nasze serwisy www:

[www.tim.pl](http://www.tim.pl)

[www.ri.tim.pl](http://www.ri.tim.pl)

[www.szkolenia.tim.pl](http://www.szkolenia.tim.pl)